

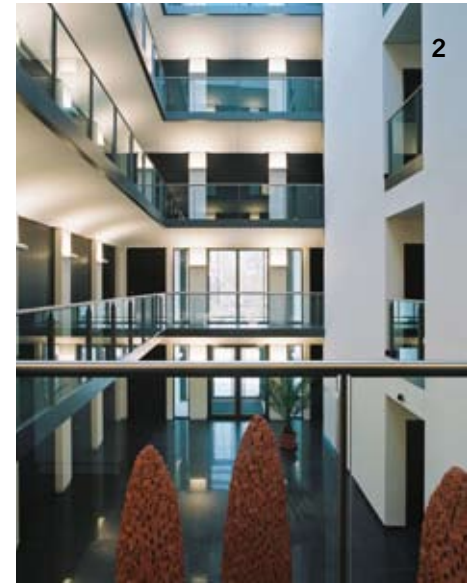


Fischer Architekten – Architektur und Stadtplanung Fischer Architekten – Architecture and town planning

1 German Business Park FZCO Dubai
German Business Park, Hotel, Büro, Handels- und
Ausstellungsfläche
German Business Park FZCO Dubai
German Business Park, hotel, offices, commercial
and exhibition space

**2 Kanzlei Rittershaus
Bürogebäude**
Kanzlei Rittershaus
Office building

3 Waidmarkt
Stadtquartier mit Wohnen, Gewerbe, Hotel,
Shopping und Theater
Waidmarkt
Town quarters offering living, trade, hotel,
shopping and theater



Der Schwerpunkt von Fischer Architekten ist durch einen integralen Planungsansatz geprägt: Städtebau, Architektur und Ingenieurleistungen sind zusammengefasst.

Eine Vielzahl realisierter Projekte, namhafte Auftraggeber und Auszeichnungen bestätigen die Linie des jungen Teams um den international ausgebildeten Architekten Claus Fischer. Diese Linie kennzeichnet sich durch formale Klarheit, technologische Versiertheit und „value engineering“ als dialogorientierte Prozessgestaltung.

Zur jüngeren städtebaulichen Entwicklung in Mannheim und Köln lieferten Fischer Architekten wesentliche Planungs- und Realisierungsbeiträge.

Die Größe der einzelnen Teams erspart Organisationsaufwand und ermöglicht die Konzentration auf produktives Arbeiten. Verantwortliches Handeln aller Mitarbeiter ist ebenso selbstverständlich wie „design to budget“.

The main focus of Fischer Architekten is characterized by an integral planning approach: Town planning, architecture and engineering services are combined.

Many realized projects, renowned customers and awards are proof of the line of the young team around the internationally trained architect Claus Fischer. This line is marked by formal clarity, technological expertise and “value engineering” as dialogue-oriented process organization.

Fischer Architekten made essential planning and realization contributions to the latest urban development measures in Mannheim and Cologne.

The size of the single teams reduces organizational efforts and makes it possible to concentrate on productive working. Responsible employees and “design to budget” can be taken for granted.

Geschäftsführung/Manager:
Claus Fischer

Gründungsjahr/Year of foundation:
1966

Geschäftsfelder/Business activities:
Architektur und Stadtplanung/
Architecture and town planning

Mitarbeiterzahl/Employees:
30

Anschrift/Address:
FISCHER ARCHITEKTEN GMBH
Richard-Wagner-Straße 1
D-68165 Mannheim
Telefon +49 (0) 621 39693-0
Telefax +49 (0) 621 39693-99
info@werkstadt.com
www.werkstadt.com